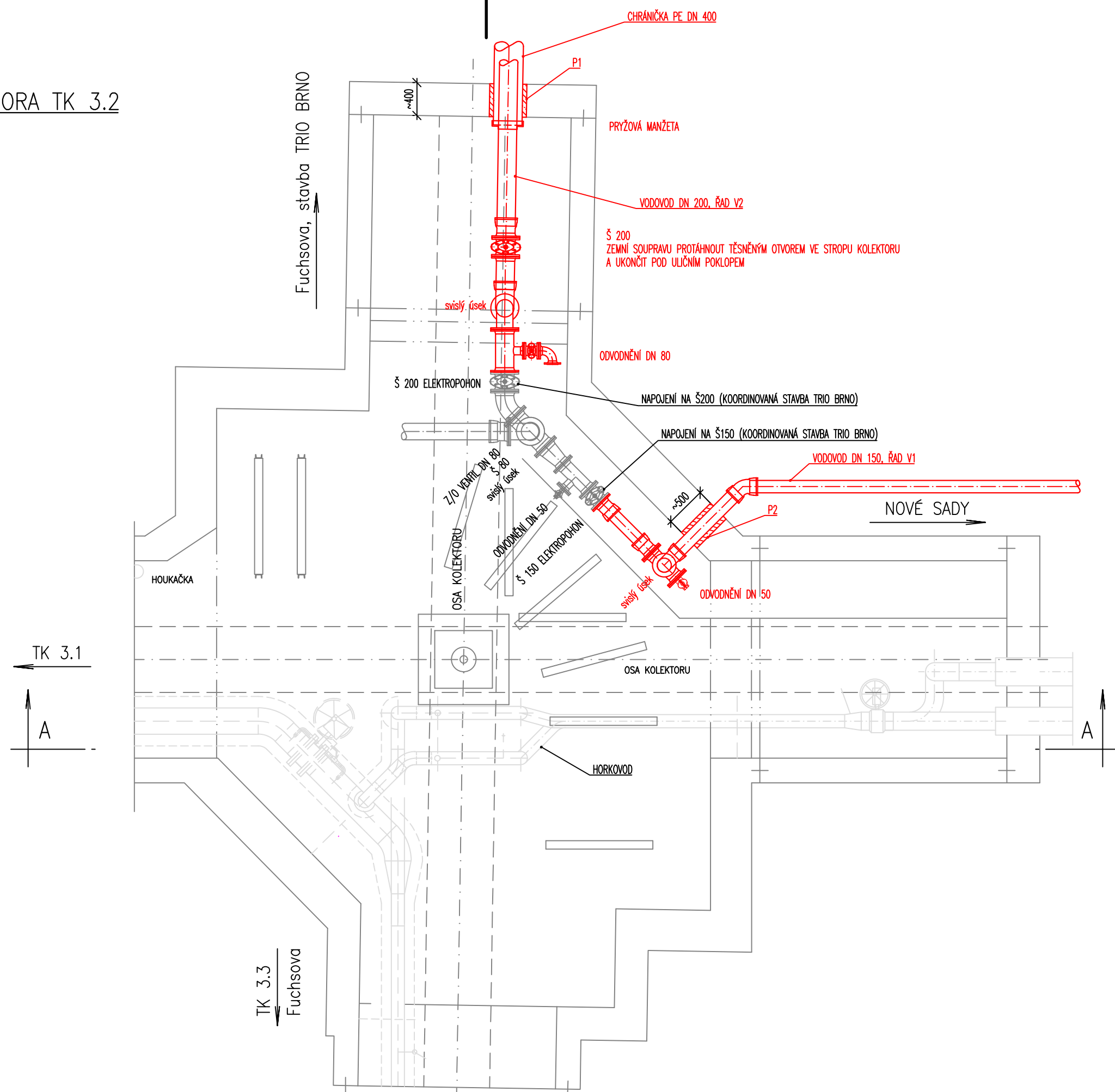
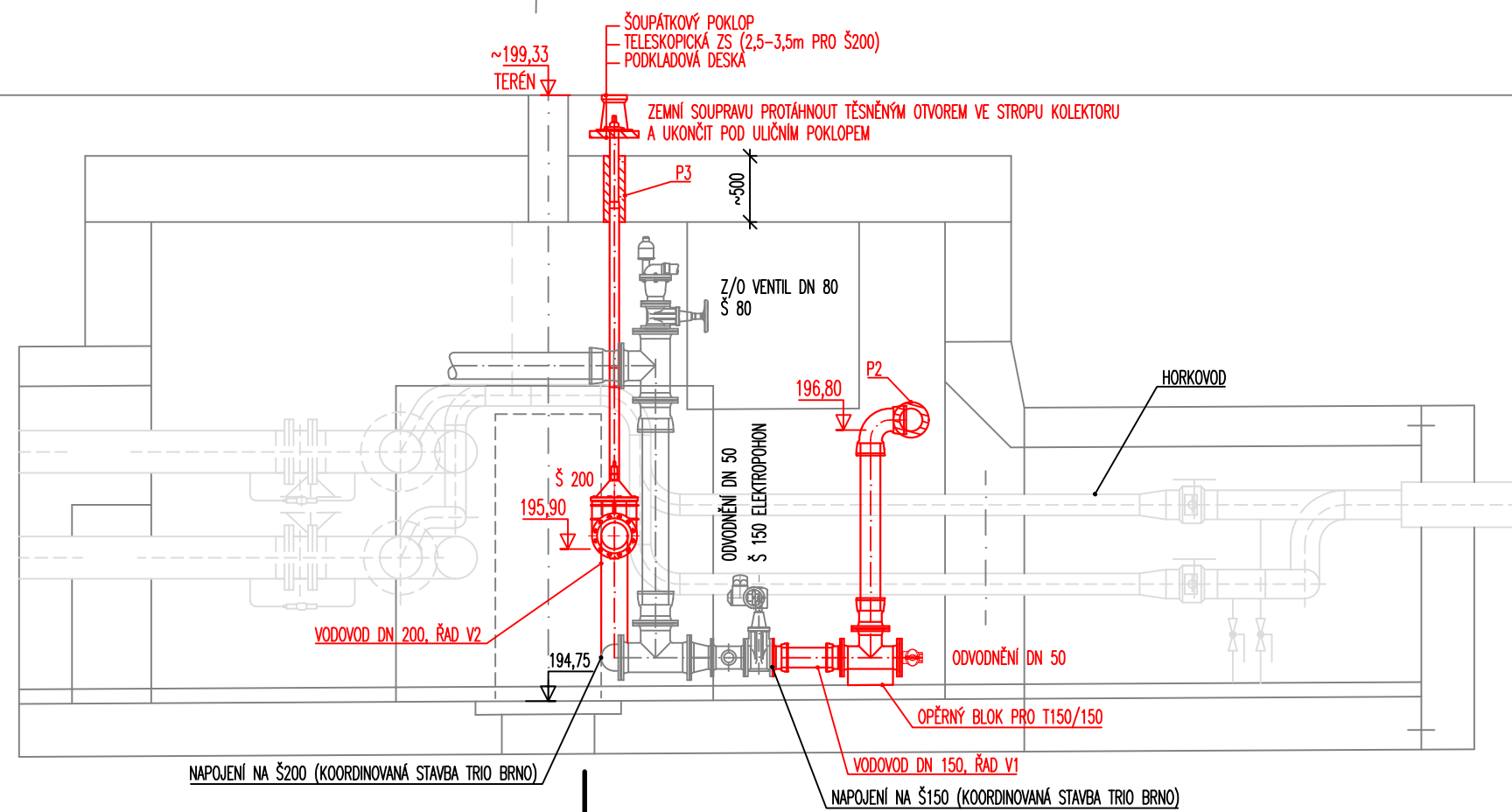


TECHNICKÁ KOMORA TK 3.2
PŮDORYS



ŘEZ A – A



POZNÁMKA:

ZÁKRES JE ORIENTAČNÍ NA ZÁKLADĚ DOSTUPNÝCH PODKLADŮ A PROHLÍDKY KOLEKTORU.
 INSTALACI JE NUTNÉ PŘÍPUSOBIT STÁVAJÍCÍM SÍTÍM A KONSTRUKCÍM V KOLEKTORU.
 PODROBNÝ POPIS NAVRŽENÝCH TVAROVEK A ARMATUR viz KLADEČSKÉ SCHÉMA.
 NOVÉ POTRUBÍ BUDE VÝŠKOVĚ NAVÁZANO NA STÁVAJÍCÍ POTRUBÍ.

LEGENDA PROSTUPŮ:

OZN.	POPIS - ÚČEL	POČET ks	PRŮMĚR mm
P1	PROSTUP PRO POTRUBÍ CHRÁNICÍKY PE DN400 JADROVÝ OVRTK PR. 500 mm DO STÁVAJÍCÍ ŽB STĚNY KOLEKTORU. POTRUBÍ DN 400 UTEŠNĚN PROSTUPOVÝM SEGMENTOVÝM TĚSNĚNÍM, MAT. TĚSNĚNÍ EPDM, NEREZ.ŠROUBY	1	ø500
P2	PROSTUP PRO POTRUBÍ LITINY DN150 JADROVÝ OVRTK PR. 250 mm DO STÁVAJÍCÍ ŽB STĚNY KOLEKTORU. POTRUBÍ DN 150 UTEŠNĚN PROSTUPOVÝM SEGMENTOVÝM TĚSNĚNÍM, MAT. TĚSNĚNÍ EPDM, NEREZ.ŠROUBY	1	ø250
P3	PROSTUP PRO TELESKOPICKOU ZEMNÍ SOUPRAVU PRO ŠOUPĚ DN200 JADROVÝ OVRTK PR. 200 mm DO STÁVAJÍCÍHO ŽB STROPU KOLEKTORU. ZEMNÍ TELESKOP.TYČ OPATŘIT BOBTNÁVÝM PÁSKEM, DOBETONOVÁNÍ PROSTUPU NESMRŠTITELNÝM, SAMOZHUTNITELNÝM BETONEM.	1	ø200

LEGENDA:

☐ STÁVAJÍCÍ KONSTRUKCE
☒ NOVÉ POTRUBÍ

Výškový systém Balt p.v.		Souřadný systém S-JTSK	
6			
5			
4			
3			
2			
1			
REVIZE	POPIS	DATUM	SCHVÁLIL

<div><div>Sweco a.s.</div><div>Hudcova 487/76a, 612 00 Brno</div><div>IČO: 26475081 www.sweco.cz</div></div> <div><div>SWECO</div><div></div></div>		<div>VYPRACOVALIng. J. Svoboda</div> <div>PROJEKTANTIng. J. Svoboda</div> <div>HL. PROJEKTANTIng. E. Šterbová</div> <div>TECH. KONTROLAIng. M. Trněný</div> <div>ŘEDITEL DIVIZEIng. M. Jonšta</div>
OBJEDNATEL: Statutární město Brno, Dominikánské nám. 196/1, 602 00 Brno		<div>ČÍSLO ZAKÁZKY22 4185 01 01</div> <div>STUPEŇDPS</div>
Stavba 06 Železniční uzel Brno – městská infrastruktura, Ulice Bulvár 1.A etapa – propojení ul. Opuštěná a ul. Uhelná		DATUM05/2025
		FORMÁT6 A4
		MĚŘÍTKO1:50
		ARCHIVNÍ ČÍSLO002334/25/1
ČÁST: SO 06 22 Vodovody	SO/PS	SO 06 22
PŘÍLOHA: Komora kolektoru TK3.2	ČÍSLO PŘÍLOHY	D.1.1.5.2.8 <div>9 1</div>

Tato dokumentace včetně všech příloh s výjimkou dat poskytnutých objednatелеm) je duševním vlastnictvím akciové společnosti Sweco a.s. Objednatel této dokumentace je oprávněn ji využít k účelům vyplývajícím z uzavřené smlouvy bez jakéhokoli výjimečného omezení. Jiné osoby (jak fyzické, tak právnické) nejsou bez předchozího výslovného souhlasu objednatele oprávněny tuto dokumentaci ani její části jakkoli využívat, kopírovat (ani jiným způsobem rozmnožovat) nebo zpřístupnit dalším osobám.

Podpisová: Podpisy zpracovatelů jsou připojeny pouze k výtisku číslo 01 nebo originálu přílohy (matrici).

